

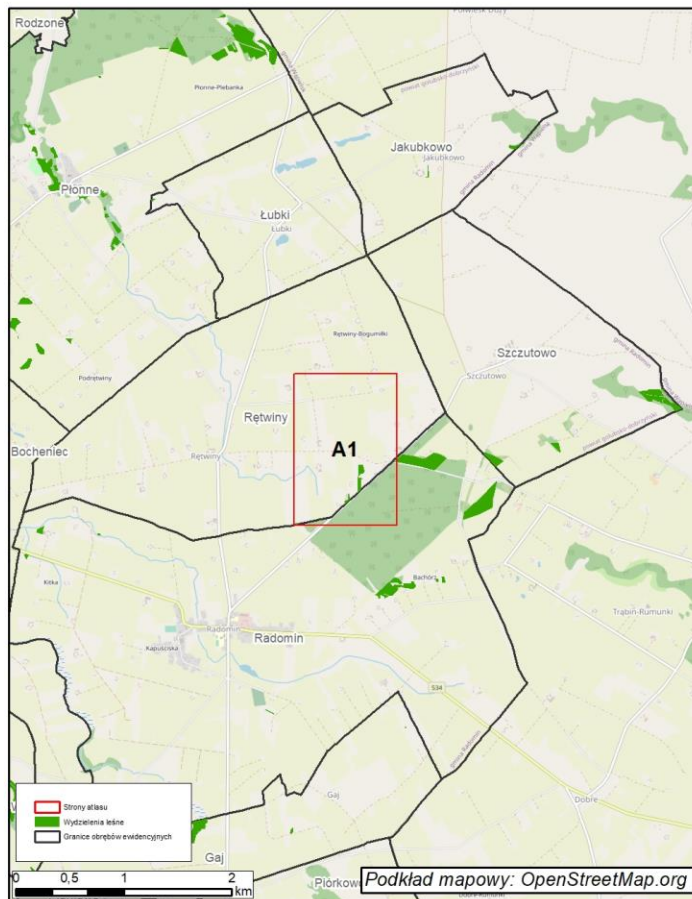
# ATLAS MAPY GOSPODARCZO-PRZEGLĄDOWEJ DRZEWOSTANÓW

DLA LASÓW NIESTANOWIĄCYCH WŁASNOŚCI SKARBU PAŃSTWA  
NALEŻĄCYCH DO OSÓB FIZYCZNYCH I WSPÓLNOT GRUNTOWYCH

Obręb ewidencyjny

**Rętwiny**





### Legenda Atlasu:

- |  |   |  |  |
|--|---|--|--|
|  | Granica oddziału                                      |  | Granice kompleksów od lasów innej własności  |
|  | Granica pododdziału                                   |  | Granice współwłasności z inną własnością     |
|  | Granica działek ewidencyjnych                         |  | Granice gruntów przeznaczonych do zalesienia |
|  | Granica powierzchni niestanowiących wyłączenia (PNSW) |  | Kasownik                                     |
|  | Tory kolejowe   |  | Osobliwości przyrodnicze punktowe            |
|  | Droga leśna   |  | Osobliwości przyrodnicze powierzchniowe      |
|  | Droga publiczna                                       |  | Opis oddziału                                |
|  | Ciek  |  | Opis pododdziału                             |
|  | Linia energetyczna, telekomunikacyjna, rurociąg       |  | Opis pododdziału z lasami poza ewidencją     |
|  | Pozostałe obiekty liniowe                             |  |  |
|  | Dojazdy pożarowe                                      |  |  |
|  | Punkt czerpania wody                                  |  |  |
|  | Hvdrant   |  |  |

#### Grunty leśne zalesione

grunty leśne niezalesione	1 klasa wieku	od 21 lat do wieku rebności	rełbne i starsze	
				sosna (SO), modrzew (MD)
				świerk (ŚW)
				jodła (JD), dagleżja (DG)
				dąb (DB)
				buk (BK), grab (GB)
				klon (KL), jesion (JS), wiąz (WZ), czereśnia (CZR.P)
				olsza (OL)
				brzoza (BRZ), akacja (AK)
				topola (TP), osika (OS), lipa (LP), wierzba (WB)
				Pozostałe grunty leśne

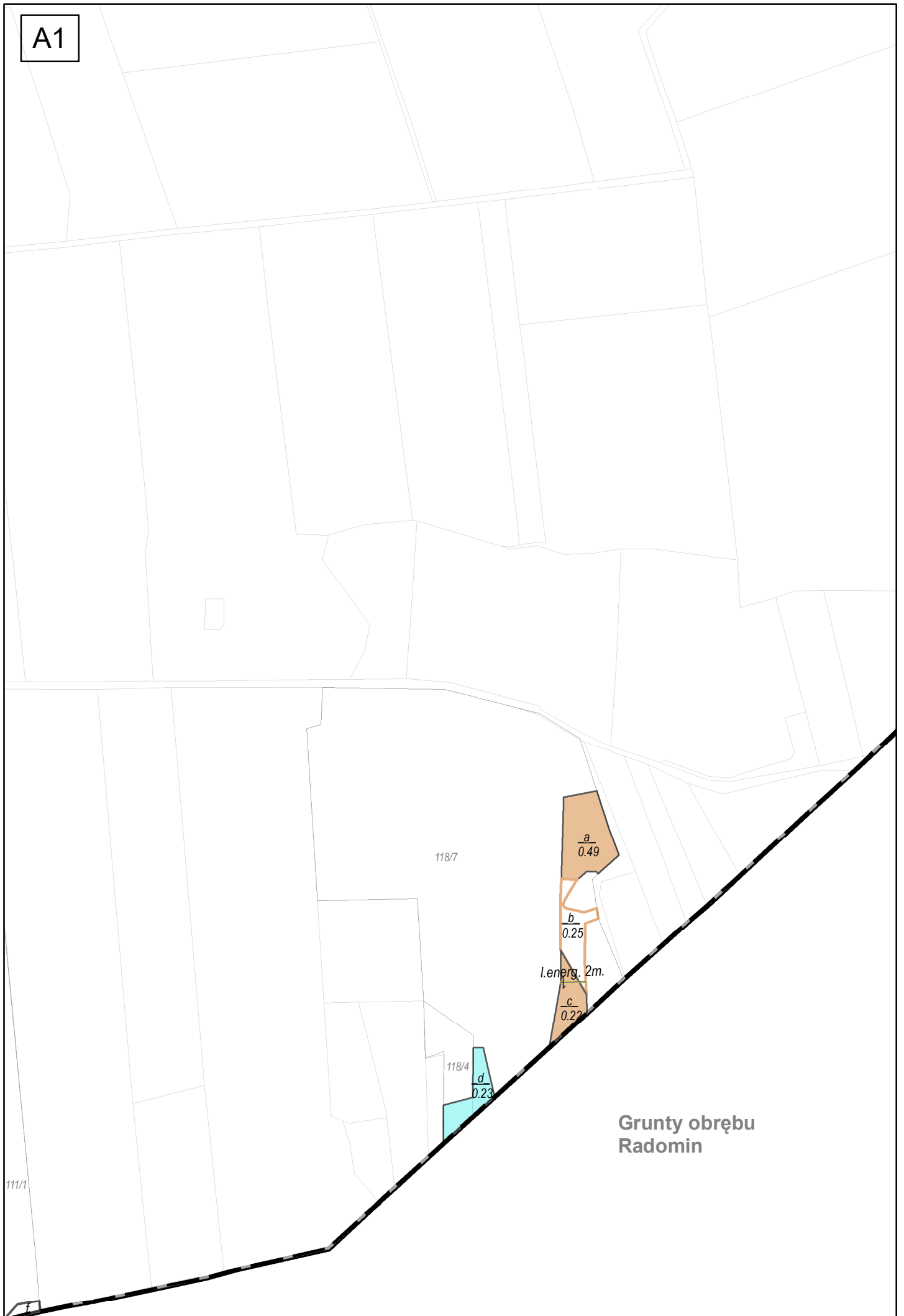
SKALA 1:5000

UKŁAD WSPÓŁRZĘDNYCH PUWG-1992

Wykonał: Maciej Sarnowski  
Sprawdził: Maciej Lewandowski



A1



Grunty obrębu  
Radomin

111/1

118/7

$\frac{a}{0.49}$

$\frac{b}{0.25}$

I.energ. 2m.

$\frac{c}{0.22}$

118/4  
 $\frac{d}{0.23}$