

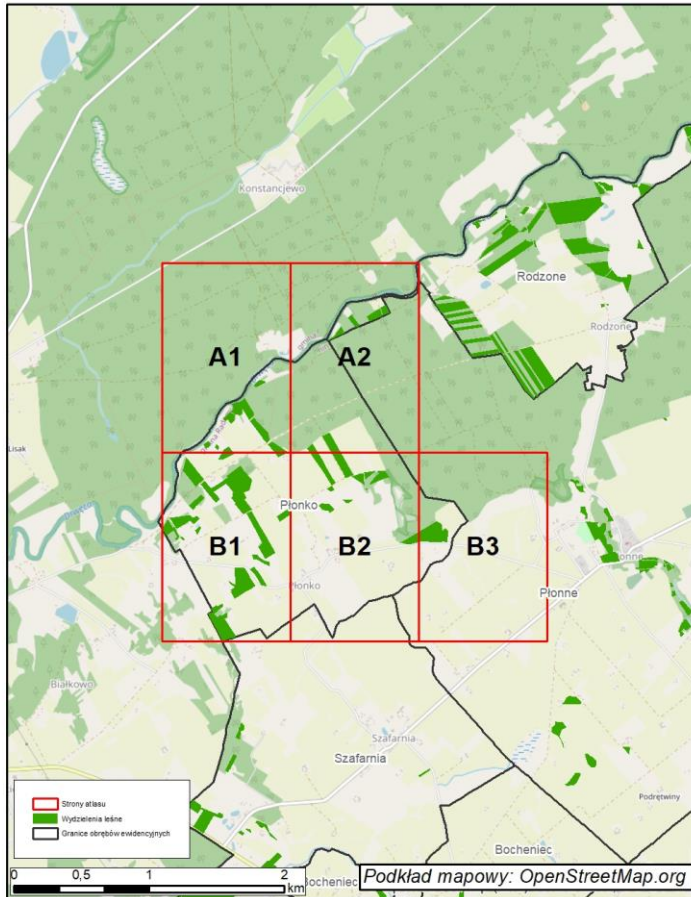
# **ATLAS MAPY GOSPODARCZO-PRZEGLĄDOWEJ DRZEWOSTANÓW**

**DLA LASÓW NIESTANOWIĄCYCH WŁASNOŚCI SKARBU PAŃSTWA  
NALEŻĄCYCH DO OSÓB FIZYCZNYCH I WSPÓLNOT GRUNTOWYCH**

Obręb ewidencyjny

**Płonko**





### Legenda Atlasu:

- |  |                                                       |                      |                                              |
|--|-------------------------------------------------------|----------------------|----------------------------------------------|
|  | Granica oddziału                                      |                      | Granice kompleksów od lasów innej własności  |
|  | Granica pododdziału                                   |                      | Granice współwłasności z inną własnością     |
|  | Granica działek ewidencyjnych                         |                      | Granice gruntów przeznaczonych do zalesienia |
|  | Granica powierzchni niestanowiących wyłączenia (PNSW) |                      | Kasownik                                     |
|  | Tory kolejowe                                         |                      | Osobliwości przyrodnicze punktowe            |
|  | Droga leśna                                           |                      | Osobliwości przyrodnicze powierzchniowe      |
|  | Droga publiczna                                       | <b>46</b>            | Opis oddziału                                |
|  | Ciek                                                  | $\frac{6So55}{5.76}$ | Opis pododdziału                             |
|  | Linia energetyczna, telekomunikacyjna, rurociąg       | $\frac{7So95}{2.84}$ | Opis pododdziału z lasami poza ewidencją     |
|  | Pozostałe obiekty liniowe                             |                      |                                              |
|  | Dojazdy pożarowe                                      |                      |                                              |
|  | Punkt czerpania wody                                  |                      |                                              |
|  | Hvdrant                                               |                      |                                              |

#### Grunty leśne zalesione

grunty leśne niezalesione	klasa wieku	od 21 lat do wieku rebności	rełbne i starsze	
				sosna (SO), modrzew (MD)
				świerk (ŚW)
				jodła (JD), daglezja (DG)
				dąb (DB)
				buk (BK), grab (GB)
				klon (KL), jesion (JS), wiąz (WZ), czereśnia (CZR.P)
				olsza (OL)
				brzoza (BRZ), akacja (AK)
				topola (TP), osika (OS), lipa (LP), wierzba (WB)
				Pozostałe grunty leśne

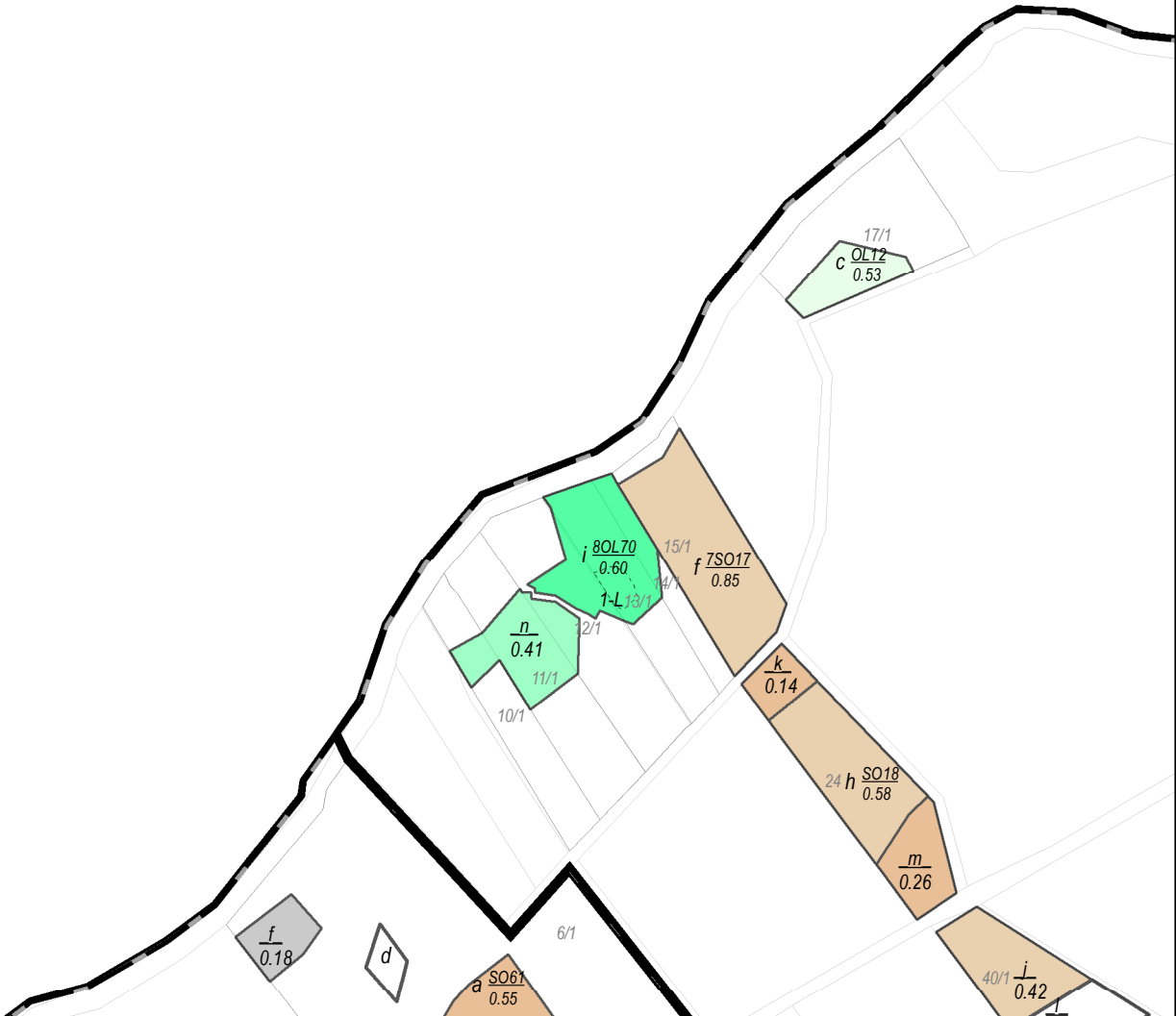
SKALA 1:5000

UKŁAD WSPÓŁRZĘDNYCH PUWG-1992

Wykonał: Maciej Sarnowski  
Sprawdził: Maciej Lewandowski



A1



A2

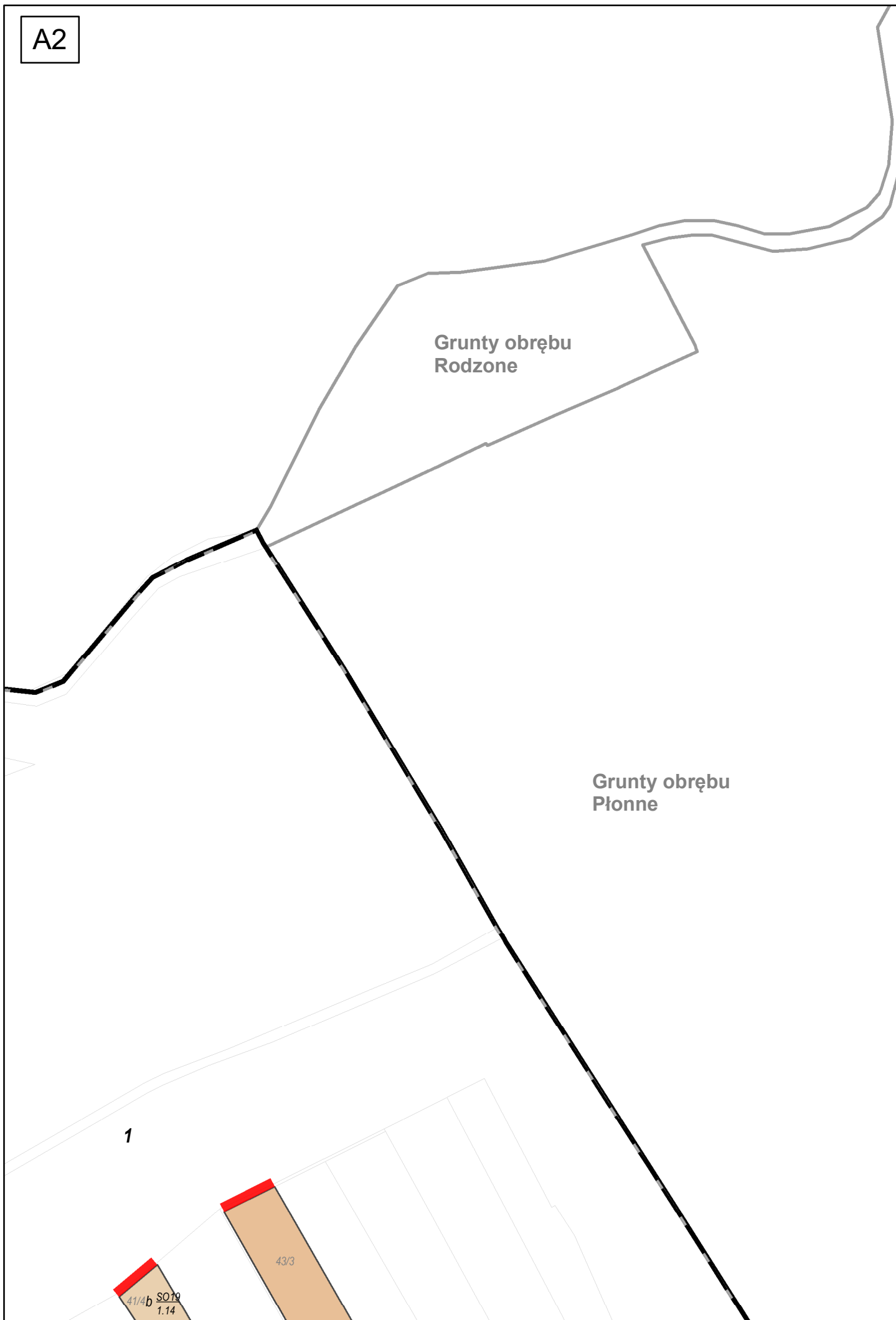
Grunty obrębu  
Rodzone

Grunty obrębu  
Płonne

1

41/4b SO19  
1.14

43/3



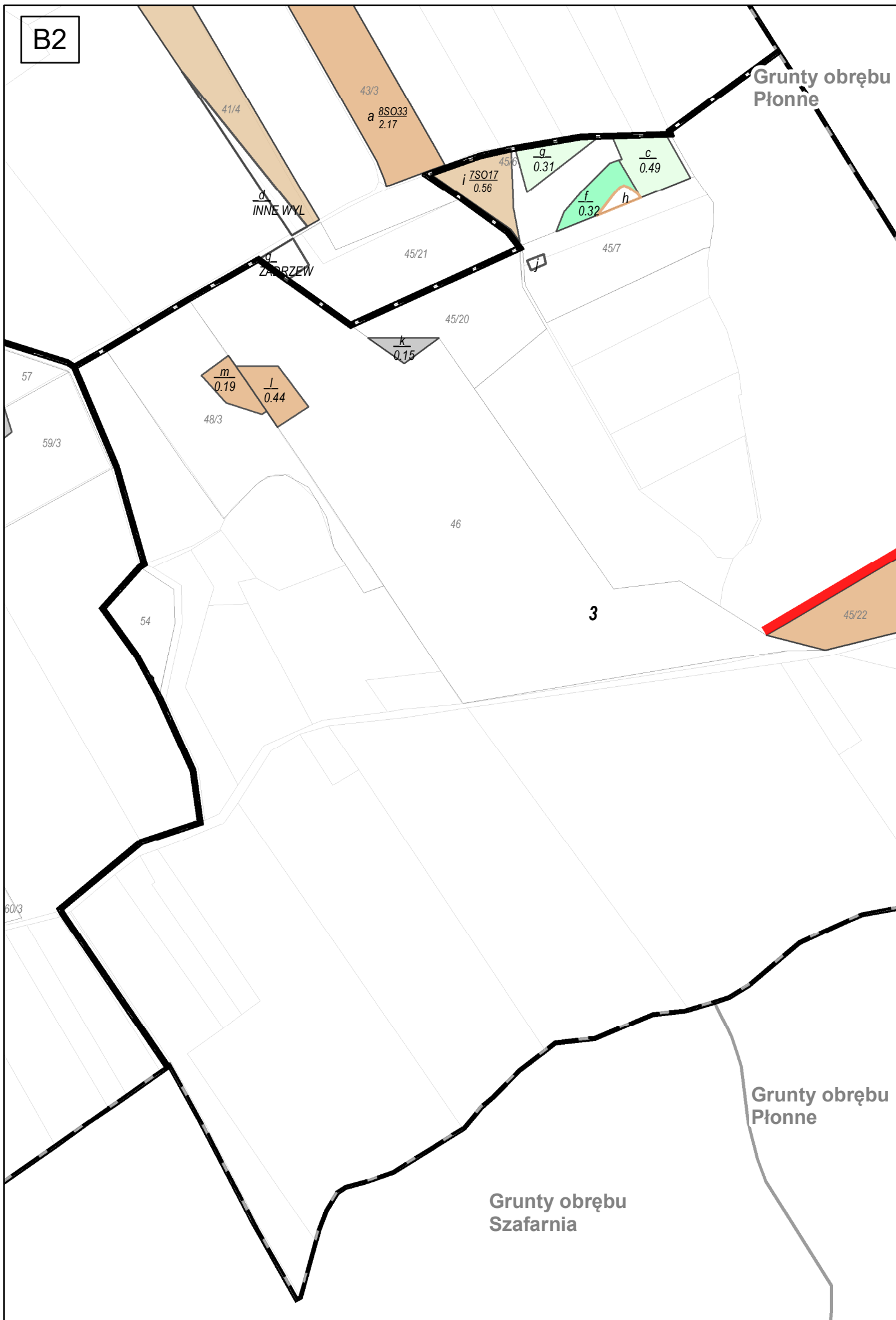
B1



Grunty obrębu Szafarnia

B2

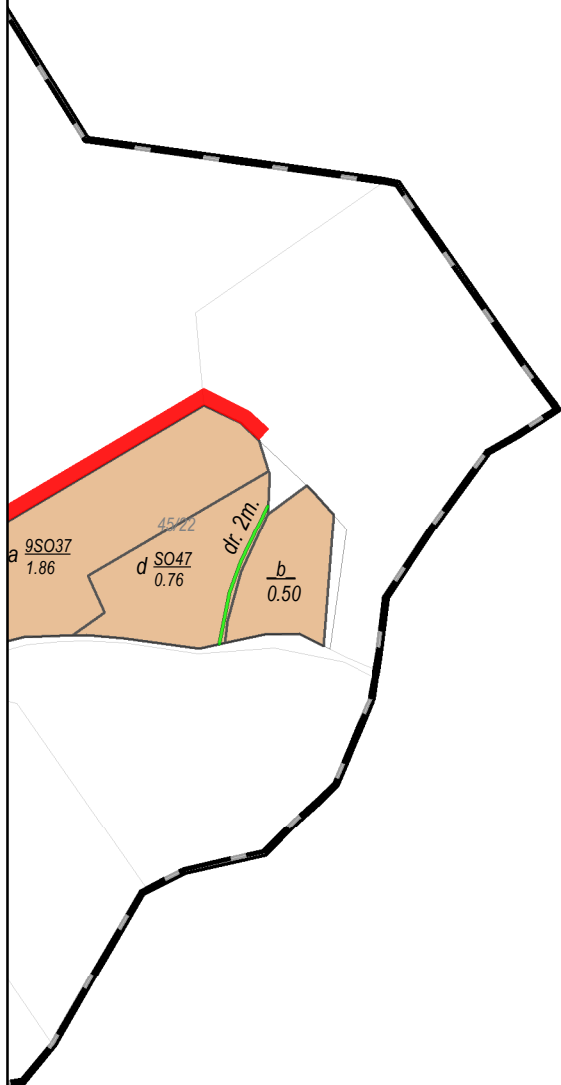
Grunty obrębu  
Płonne



Grunty obrębu  
Szafarnia

Grunty obrębu  
Płonne

B3



Grunty obrębu  
Płonne