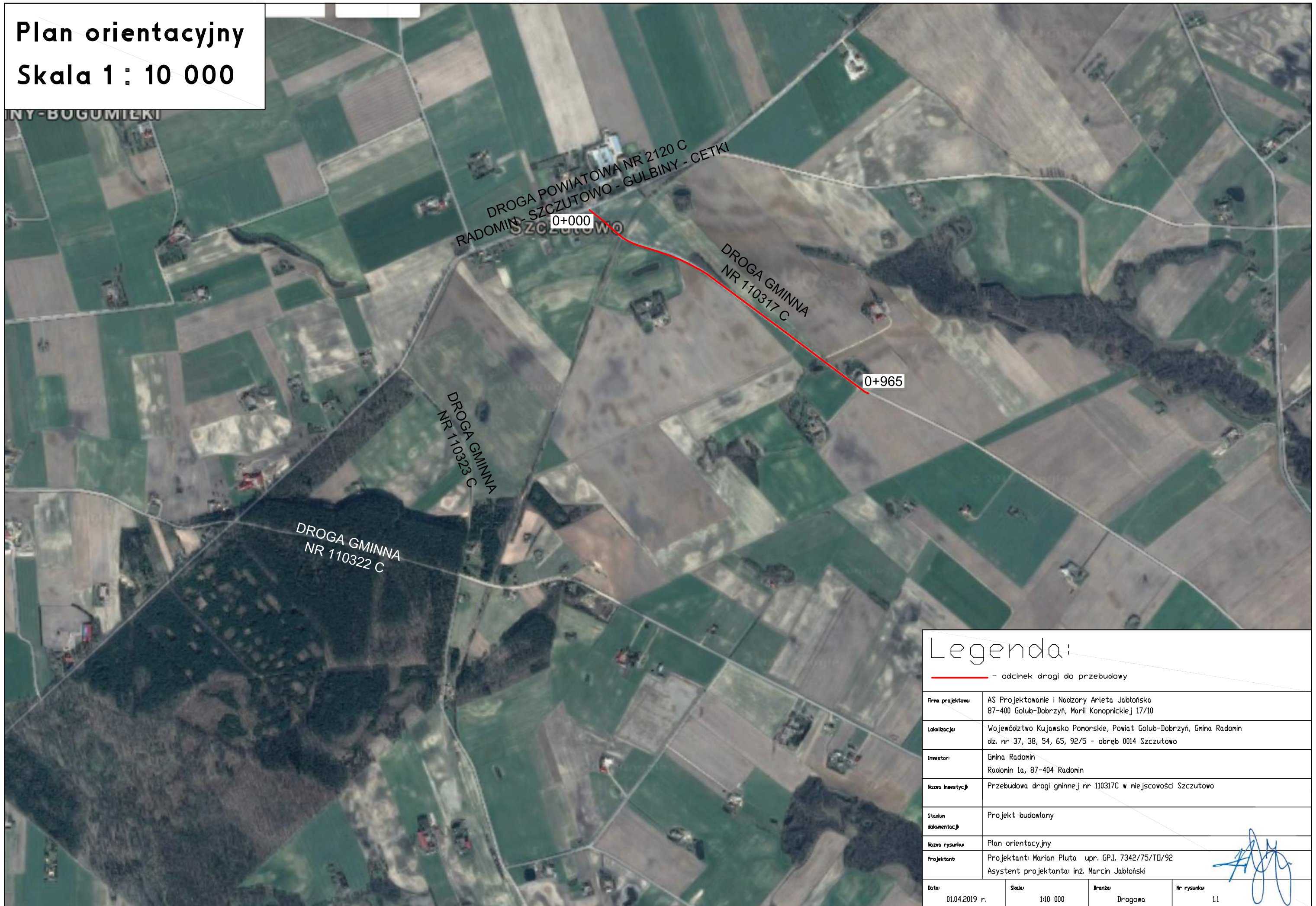


Plan orientacyjny
Skala 1 : 10 000

INY-BOGUMIEKI



Legenda:			
— - odcinek drogi do przebudowy			
Firma projektowa:	AS Projektowanie i Nadzory Arleta Jabłońska 87-400 Golub-Dobrzyń, Marii Konopnickiej 17/10		
Lokalizacja:	Województwo Kujawsko Pomorskie, Powiat Golub-Dobrzyń, Gmina Radomin dz. nr 37, 38, 54, 65, 92/5 - obręb 0014 Szczutowo		
Inwestor:	Gmina Radomin Radomin 1a, 87-404 Radomin		
Nazwa inwestycji:	Przebudowa drogi gminnej nr 110317C w miejscowości Szczutowo		
Stadium dokumentacji:	Projekt budowlany		
Nazwa rysunku:	Plan orientacyjny		
Projektant:	Projektant: Marian Pluta upr. GP.I. 7342/75/TD/92 Asystent projektanta: inż. Marcin Jabłoński		
Data:	Skala:	Branża:	Nr rysunku:
01.04.2019 r.	1:10 000	Drogowa	1.1