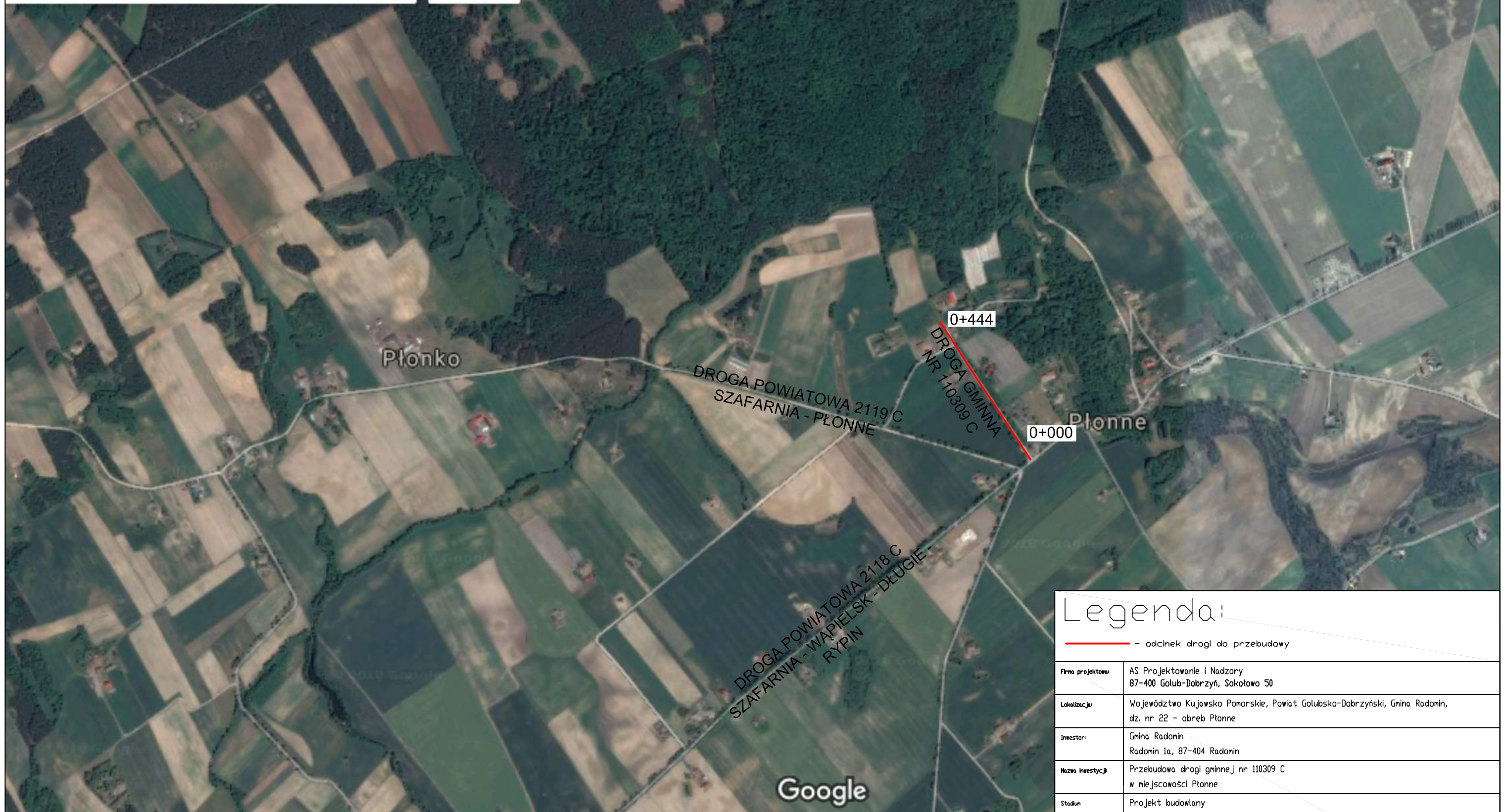


# Plan orientacyjny

Skala 1 : 10 000



Legenda:  
— - odcinek drogi do przebudowy

Firma projektowa	AS Projektowanie i Nadzory 87-400 Golub-Dobrzyń, Sokotowo 50		
Lokalizacja	Województwo Kujawsko Pomorskie, Powiat Golubsko-Dobrzyński, Gmina Radomin, dz. nr 22 - obręb Płonne		
Inwestor	Gmina Radomin Radomin 1a, 87-404 Radomin		
Nazwa inwestycji	Przebudowa drogi gminnej nr 110309 C w miejscowości Płonne		
Stadium dokumentacji	Projekt budowlany		
Nazwa rysunku	Plan orientacyjny		
Projektant	Projektant: Marian Pluta upr. GP.I. 7342/75/TD/92 Asystent projektanta: inż. Marcin Jabłoński		
Data	Skala	Branża	Nr rysunku
17.02.2018 r.	1:10 000	Drogowa	1.1